

平成30年度けいこう園居宅介護支援事業所事業報告書

平成31年3月31日 現在

【利用者の動向】(要介護)

(単位:人)

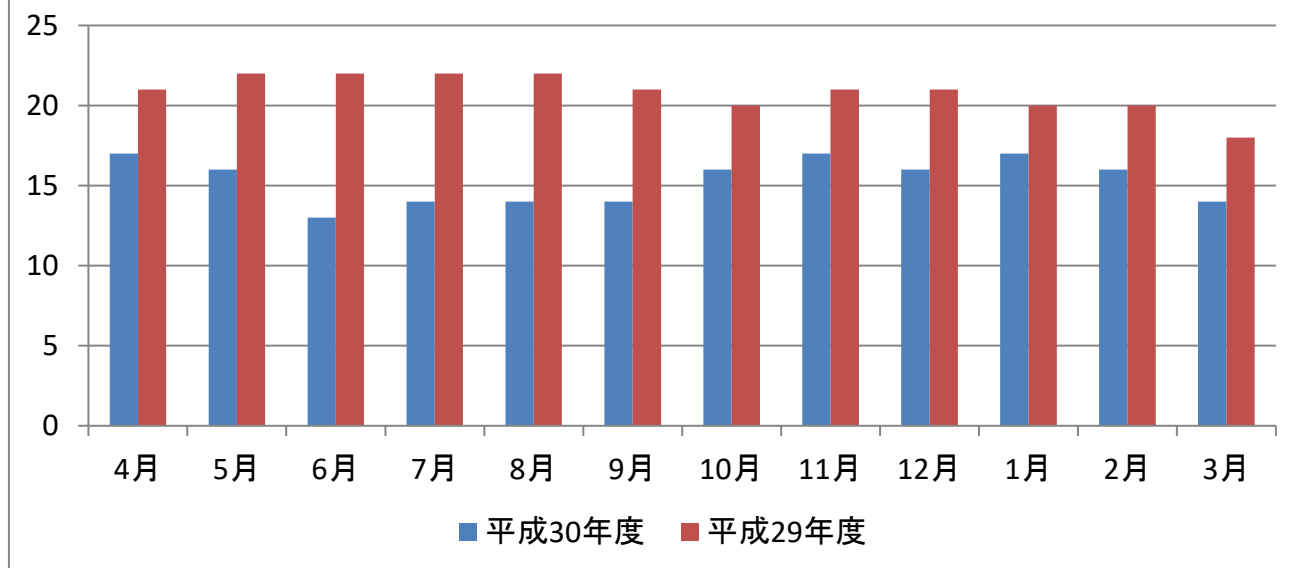
	4月	5月	6月	7月	8月	9月	10月	11月	12月	1月	2月	3月	合計
H30年度	17	16	13	14	14	14	16	17	16	17	16	14	184
H29年度	21	22	22	22	22	21	20	21	21	20	20	18	250

【介護度別利用者状況】(要介護)

(単位:人)

	4月	5月	6月	7月	8月	9月	10月	11月	12月	1月	2月	3月	合計
要介護1	7	7	6	6	6	6	7	8	7	7	7	6	80
要介護2	4	3	2	2	3	3	3	3	3	3	3	3	35
要介護3	3	3	3	4	4	4	5	5	5	5	4	3	48
要介護4	3	3	2	2	1	1	1	1	1	2	2	2	21
要介護5	0	0	0	0	0	0	0	0	0	0	0	0	0
H30年度合計	17	16	13	14	14	14	16	17	16	17	16	14	184
H29年度合計	21	22	22	22	22	21	20	21	21	20	20	18	250

利用者(要介護)の年度比較

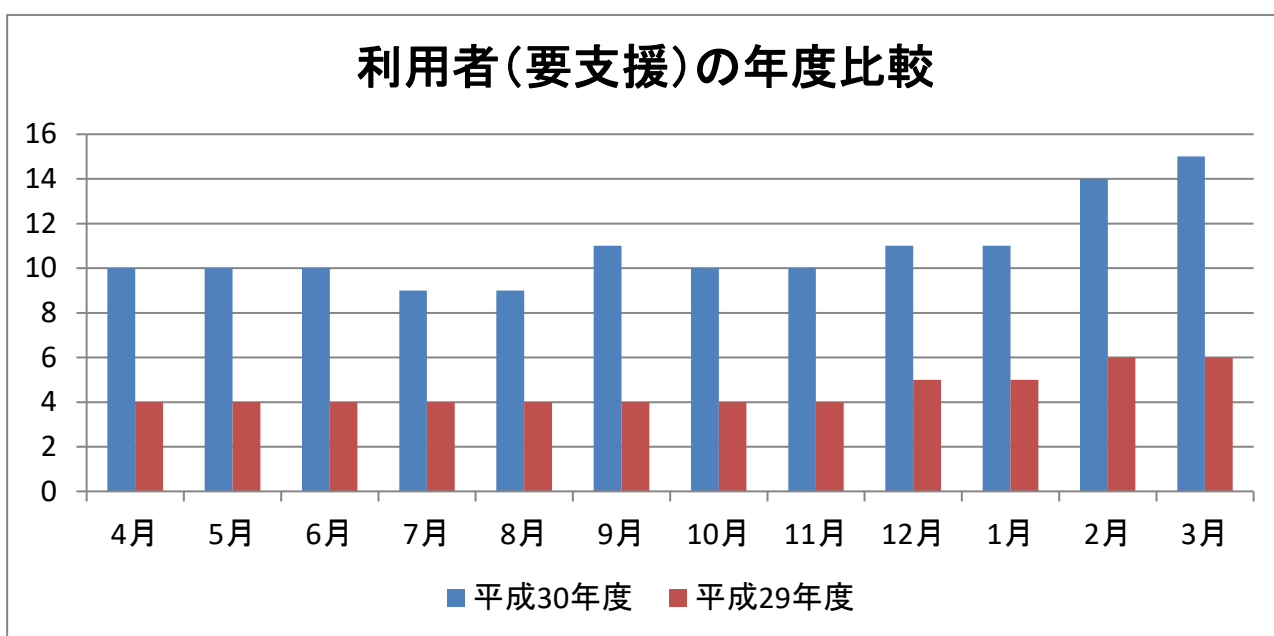


【介護度別利用者状況】(要支援)

(単位:人)

	4月	5月	6月	7月	8月	9月	10月	11月	12月	1月	2月	3月	合計
要支援1	4	4	4	3	3	5	5	5	5	3	7	7	55
要支援2	6	6	6	6	6	6	5	5	6	8	7	8	75
H30年度合計	10	10	10	9	9	11	10	10	11	11	14	15	130
H29年度合計	4	4	4	4	4	4	4	4	5	5	6	6	54

利用者(要支援)の年度比較



【委託包括別状況】

(単位:人)

委託包括	4月	5月	6月	7月	8月	9月	10月	11月	12月	1月	2月	3月	合計
多久市	3	3	3	3	3	3	3	3	3	3	4	4	38
小城北	7	7	7	6	6	8	7	7	8	8	10	11	92
H30年度合計	10	10	10	9	9	11	10	10	11	11	14	15	130
H29年度合計	4	4	4	4	4	4	4	4	5	5	6	6	54

【サービス事業所別提供票作成状況】(要介護)

(単位:人)

	4月	5月	6月	7月	8月	9月	10月	11月	12月	1月	2月	3月	合計
通所介護	9	9	7	7	7	7	8	8	8	8	7	7	92
訪問介護	6	4	5	4	2	2	2	2	2	2	2	2	35
通所リハビリ	6	5	4	5	6	6	7	7	7	8	7	5	73
短期入所生活介護	3	2	1	2	1	1	1	2	1	1	2	1	18
福祉用具貸与	14	13	10	10	10	11	13	14	13	14	13	11	146
訪問看護	2	2	2	2	2	2	2	3	3	3	3	3	29
合計	40	35	29	30	28	29	33	36	34	36	34	29	393

【サービス事業所別提供表作成状況】(要支援)

(単位:人)

	4月	5月	6月	7月	8月	9月	10月	11月	12月	1月	2月	3月	合計
予防訪問介護	1	1	1	1	1	2	2	2	2	2	3	3	21
予防通所リハビリ	7	8	8	6	8	7	7	7	7	7	9	7	88
福祉用具	8	7	7	7	6	9	8	8	8	7	7	7	89
通所介護	2	2	2	2	1	1	1	1	2	2	3	3	22
合計	18	18	18	16	16	19	18	18	19	18	22	20	220